



MAZDA CX-30

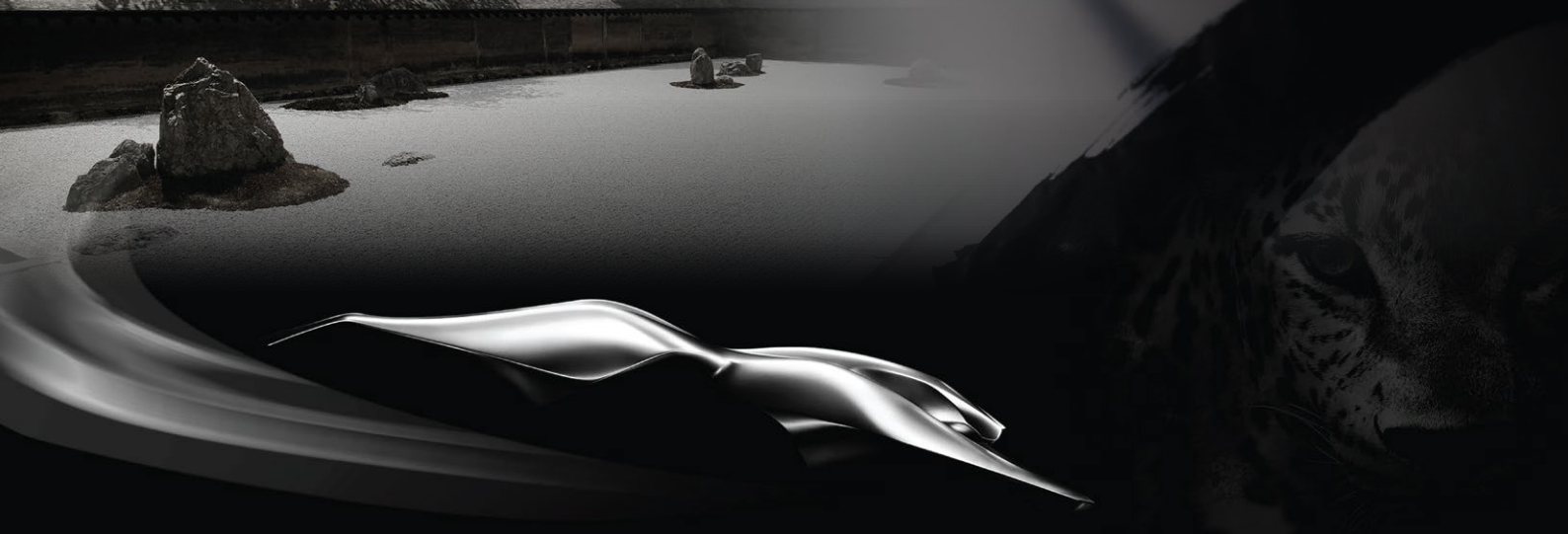
THẾ HỆ MỚI - ĐẲNG CẤP MỚI



THIẾT KẾ MỸ THUẬT

ARTFUL DESIGN

Mazda CX-30 ứng dụng triết lý thiết kế KODO mới với các đặc trưng riêng biệt của thương hiệu, mang lại niềm tự hào và đẳng cấp khác biệt cho người sở hữu.



KODO DESIGN

“Linh hồn của sự chuyển động - Soul of Motion”



NGHỆ NHÂN BẠC THẦY NHẬT BẢN

JAPANESE MASTERY

Chiếc xe không chỉ là vật thể bằng kim loại mà Mazda thổi hồn vào từng chiếc xe để tạo ra cảm xúc hòa quyện giữa xe và người sử dụng. Chúng tôi cam kết tạo ra những chiếc xe làm rung động trái tim qua đôi tay tài hoa của người thầy nghệ nhân.

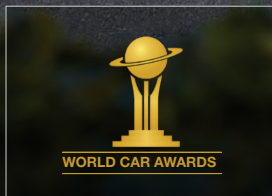


CON NGƯỜI LÀ TRUNG TÂM HUMAN CENTRICITY

Người lái không phải học cách thích nghi với chiếc xe, chính chiếc xe sẽ phải thuần phục người lái. Tất cả những chiếc xe Mazda được thiết kế và phát triển dựa trên những nhu cầu của người lái và hành khách tạo cảm nhận thư thái nhất và luôn đạt trạng thái cân bằng giữa thư giãn và tập trung khi lái xe.



MẪU XE SUV VỚI NHIỀU GIẢI THƯỞNG QUỐC TẾ



MẪU SUV THỂ THAO PHONG CÁCH VÀ THỜI TRANG

Dựa trên quan điểm mỹ thuật hiện đại “Ít mà nhiều – Less is more”, thân xe Mazda CX-30 được thiết kế tinh giản còn một đường nét duy nhất nhưng vẫn tạo cảm giác phấn khích và sống động.



Mặt ca lăng phía trước là sự kết hợp của đường viền chrome biểu tượng đôi cánh thương hiệu Mazda và hệ thống đèn pha công nghệ LED



Thiết kế đuôi xe với triết lý đối xứng tạo cảm giác bề thế, vững chãi kết hợp với các chi tiết dập nổi mang đến sự khỏe khoắn và năng động.



MAZDA CX-30



**KHÔNG GIAN NỘI THẤT RỘNG RÃI
HIỆN ĐẠI VÀ THỂ THAO**



Màn hình HUD
hiển thị thông tin trên kính lái



Màn hình trung tâm
Mazda Connect 8.8"



Bảng đồng hồ kết hợp
màn hình LCD 7"



Vô lăng 3 chấu thể thao,
tích hợp đa chức năng



SẢN PHẨM THẾ HỆ THỨ 7



SỰ TIỆN NGHI TRÊN NỀN TẢNG TINH GIẢN

Thiết kế sản phẩm thế hệ mới của Mazda được tinh chỉnh và tối giản hóa tạo nên không gian thoáng đãng. Từng chi tiết nội thất đều được các nghệ nhân gia công tỉ mỉ theo tinh thần chế tác thủ công tạo nên đẳng cấp khác biệt.



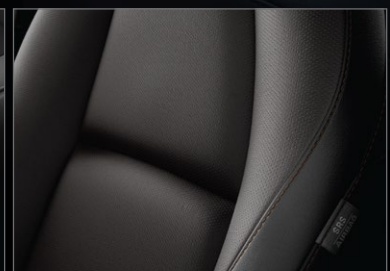
Phanh tay điện tử
tích hợp giữ phanh tự động



Điều hòa tự động
2 vùng độc lập



Chế lái chỉnh điện
& nhớ 2 vị trí

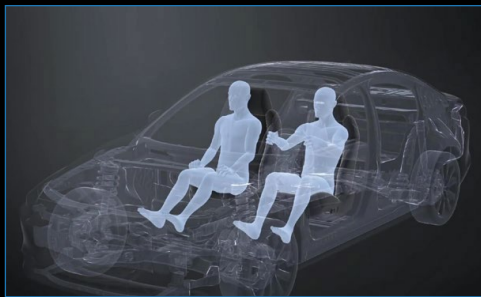


Nội thất da
cao cấp và tinh xảo



THIẾT KẾ KIẾN TRÚC XE DỰA TRÊN CÔNG NGHỆ SKYACTIV-VEHICLE ARCHITECTURE

Khi đi bộ, con người phối hợp sự dao động của đôi chân, xương chậu và cột sống một cách đồng bộ, đảm bảo phần đầu được giữ cân bằng với sự chuyển động của cơ thể. Với triết lý "Con người là trung tâm – Human Centric", các kỹ sư Mazda đã tạo ra mẫu xe giúp người sử dụng giữ được cảm giác lái tự nhiên nhất.



Phát triển trên nền tảng công nghệ SKYACTIV-VEHICLE DYNAMICS Tối ưu hiệu năng của các thành tố Động cơ – Hộp số – Khung gầm – Thân xe kết hợp cùng hệ thống kiểm soát gia tốc thế hệ mới G-Vectoring Control Plus.



SKYACTIV-ENGINE



SKYACTIV-DRIVE



SKYACTIV-BODY



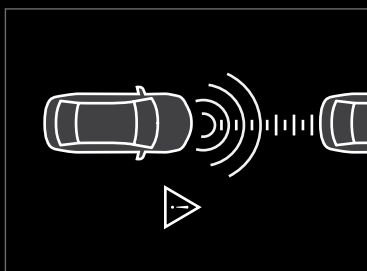
SKYACTIV-CHASSIS

THIẾT KẾ KIẾN TRÚC XE DỰA TRÊN CÔNG NGHỆ SKYACTIV MỚI

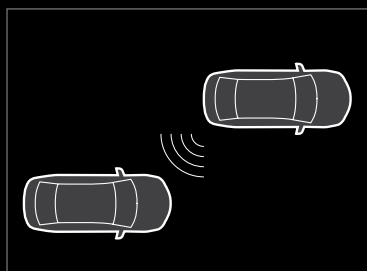


HỆ THỐNG AN TOÀN CHỦ ĐỘNG THÔNG MINH I-ACTIVESENSE

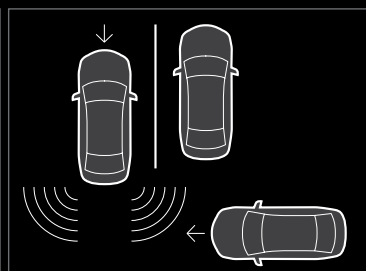
Mazda CX-30 là mẫu xe thế hệ mới được trang bị gói an toàn cao cấp i-Activsense giúp hành khách tự tin làm chủ mọi hành trình.



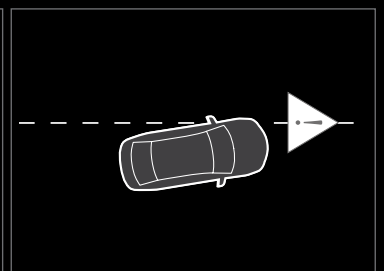
Hệ thống hỗ trợ phanh thông minh SBS - Smart Brake Support



Hệ thống cảnh báo điểm mù BSM - Blind Spot Monitoring



Hệ thống cảnh báo phương tiện cắt ngang khi lùi RCTA - Real Cross Traffic Alert



Hệ thống hỗ trợ giữ làn đường LAS - Lane-keep Assist System

THÔNG SỐ & TRANG BỊ

MAZDA CX-30

2.0 LUXURY

2.0 PREMIUM

THÔNG SỐ KỸ THUẬT / SPECIFICATION		2.0 LUXURY	2.0 PREMIUM
Kích thước tổng thể / Overall dimensions (mm)		4,395 x 1,795 x 1,540	4,395 x 1,795 x 1,540
Chiều dài cơ sở / Wheelbase (mm)		2,655	2,655
Bán kính quay vòng tối thiểu / Min. turning radius (m)		5,3	5,3
Khoảng sáng gầm xe / Ground clearance (mm)		175	175
Khối lượng không tải / Kerb weight (Kg)		1,441	1,452
Khối lượng toàn tải / Gross weight (Kg)		1,936	1,936
Thể tích khoang hành lý / Cargo capacity (L)		430 - 1,406	430 - 1,406
Dung tích thùng nhiên liệu / Fuel tank capacity (L)		51	51
ĐỘNG CƠ - HỘP SỐ / ENGINE - TRANSMISSION			
Loại động cơ / Engine type		Skyactiv-G 2.0	Skyactiv-G 2.0
Hệ thống nhiên liệu / Fuel system		Phun xăng trực tiếp / Direct injection	Phun xăng trực tiếp / Direct injection
Dung tích động cơ / Displacement (cc)		1,998	1,998
Công suất cực đại / Max output (hp/rpm)		153/6000	153/6000
Momen xoắn cực đại / Max torque (Nm/rpm)		200/4000	200/4000
Hộp số / Transmission		Tự động 6 cấp	Tự động 6 cấp
Chế độ lái thể thao / Sport mode select		●	●
Hệ thống kiểm soát gia tốc GVC nâng cao / G - Vectoring control plus		●	●
Hệ thống ngắt động cơ tạm thời i-stop / i-stop system		●	●
KHUNG GẮM / CHASSIS			
Hệ thống treo trước / Front suspension		Độc lập McPherson với thanh cân bằng / Independent McPherson Strut with stabilizer bar	
Hệ thống treo sau / Rear suspension		Thanh xoắn / Torsion beam	
Hệ dẫn động / Drivetrain		Cầu trước / FWD	
Hệ thống phanh trước / Front brake		Đĩa tản nhiệt / Ventilated disc	
Hệ thống phanh sau / Rear brake		Đĩa / Solid disc	
Hệ thống trợ lực lái / Power steering system		Trợ lực điện / Electric power assisted steering	
Thông số lốp xe / Tire		215/55 R18	
Đường kính mâm xe / Wheel		18"	
NGOẠI THẤT / EXTERIOR			
Cụm đèn trước / Headlamp	Đèn chiếu gần / Low beam	LED	LED
	Đèn chiếu xa / High beam	LED	LED
	Đèn chạy ban ngày / Daytime running lights	LED	LED biểu tượng / Signature LED
	Tự động mở rộng góc chiếu khi đánh lái AFS / Adaptive front light system	-	●
	Tự động bật/tắt / Auto headlight	●	●
	Cân bằng góc chiếu tự động / Auto Levelling	●	●
Gương chiếu hậu bên ngoài / Outer mirrors	Đèn chờ dẫn đường / Coming home light	●	●
	Điều chỉnh điện / Power adjust	●	●
	Gập tự động / Auto folding	●	●
	Chống chói tự động (bên người lái) / Auto dimming (driver side)	●	●
	Nhớ vị trí / Position memory	●	●
	Gạt mưa tự động / Auto wiper	●	●
Cụm đèn sau / Taillamp	LED	LED biểu tượng / Signature LED	
Cốp sau đóng mở điện / Power liftgate	●	●	
Baga mui / Roof rails	●	●	
Cánh hướng gió / Spoiler	●	●	
Cửa sổ trời / Sunroof	-	●	
NỘI THẤT / INTERIOR			
Ghế bọc da / Leather seat		●	●
Bảng đồng hồ với màn hình 7" / Instrument panel with colour 7" LCD		●	●
Ghế lái chỉnh điện nhớ ghế vị trí / Power driver's seat with position memory		●	●
Hệ thống thông tin giải trí / Infotainment system	Màn hình trung tâm / Centre display	8.8"	8.8"
	Kết nối USB, Radio, Bluetooth, Carplay/Android Auto / USB, Radio, Carplay & android auto	●	●
	Loa / Speaker	8	8
	Lấy chuyển số / Paddle shifter	●	●
Màn hình hiển thị thông tin trên kính lái ADD (HUD) (nhớ vị trí) / Windshield project color active driving display (HUD) (position memory)		●	●
Phanh tay điện tử tích hợp giữ phanh tự động / Electronic parking brake with autohold		●	●
Chìa khóa thông minh - Khởi động nút bấm / Smartkey-Start button		●	●
Điều hòa tự động 2 vùng / Dual-zone automatic air conditioner		●	●
Cửa gió hàng ghế sau / Rear air vents		●	●
Cửa sổ chỉnh điện 1 chạm lên/xuống (tất cả các cửa) / Power windows with one-touch up & down (all windows)		●	●
Gương chiếu hậu trong xe chống chói tự động / Auto-dimming rear view mirror		●	● (gương tràn viền) (frameless mirror)
Hàng ghế sau gập 60/40 (60/40 splits fold down rear seatback)		●	●
Tựa tay hàng ghế sau / Rear seat center armrest		●	●
AN TOÀN / SAFETY			
Túi khí / Airbag		7	7
Khóa cửa tự động khi chìa khóa ra khỏi vùng cảm biến / Walk away lock		●	●
Hệ thống chống bó cứng phanh ABS / Anti-lock braking system		●	●
Hệ thống phân phối lực phanh điện tử EBD / Electronic brake-force distribution		●	●
Hệ thống hỗ trợ lực phanh khẩn cấp BA / Brake assist system		●	●
Đèn báo hiệu phanh khẩn cấp ESS / Emergency signal system		●	●
Hệ thống cân bằng điện tử DSC / Dynamic stability control system		●	●
Hệ thống kiểm soát lực kéo TCS / Traction control system		●	●
Hệ thống hỗ trợ khởi hành ngang dốc HLA / Hill launch assist		●	●
Hệ thống mã hóa chống sao chép chìa khóa / Immobilizer		●	●
Hệ thống chống trộm / Burglar alarm		●	●
Camera lùi / Reversing camera		●	●
Cảm biến đỗ xe trước / Front parking sensors		-	●
Cảm biến đỗ xe phía sau / Rear parking sensors		●	●
GÓI AN TOÀN CAO CẤP I-ACTIVSENSE / I-ACTIVSENSE SAFETY FEATURES			
Hệ thống đèn chiếu gần/xa tự động HBC / High beam control system		-	●
Hệ thống cảnh báo điểm mù BSM / Blind spot monitoring		-	●
Phương tiện cắt ngang khi lùi RCTA / Rear cross traffic alert		-	●
Hệ thống cảnh báo chệch làn đường LDWS / Lane departure warning system		-	●
Hệ thống hỗ trợ giữ làn đường LAS / Lane-keep assist system		-	●
Hỗ trợ phanh thông minh SBS / Smart brake support		-	●
Hệ thống kiểm soát hành trình / cruise control		●	Tích hợp radar MRCC / Mazda Radar Cruise Control
Hệ thống lưu ý người lái nghỉ ngơi DAA / Driver attention alert		-	●

Thông tin và hình ảnh chỉ mang tính chất tham khảo và có thể khác so với thực tế. Các chi tiết trên xe có thể thay đổi mà không cần báo trước. Vui lòng liên hệ Đại lý Mazda gần nhất để biết thêm thông tin chi tiết.

V3.05062023



Trắng 25D
Snowflake White



Đỏ 46V
Soul Red Crystal



Xanh 42M
Deep Crystal Blue



HOTLINE CSKH
1900 5455 91



www.mazdamotors.vn



Mazda Vietnam

3 NĂM
Bảo hành
100.000 km

